



**Cappex**<sup>®</sup>

**SISTEMI DI ISOLAMENTO TERMICO A CAPPOTTO**



**ISOLAMENTO  
AL 100... 10%!**

By



**casalplastik**<sup>®</sup>  
INDUSTRIA VERNICI

**CAPPEX** è un sistema di isolamento termico che riduce i consumi delle risorse energetiche necessarie al riscaldamento e raffrescamento degli edifici, riducendo l'inquinamento atmosferico dovuto all'emissione di gas inquinanti derivanti dai processi di combustione delle fonti energetiche, migliorando la classificazione energetica degli edifici con l'isolamento termico a cappotto.

E' la migliore tecnologia per l'isolamento termico delle facciate di edifici, che permette la realizzazione sia di nuovi edifici a basso consumo energetico e sia la ristrutturazione di quelli esistenti per l'ottenimento dell'efficienza energetica.



Con il sistema Cappex hai infatti l'opportunità di poter accedere al **BONUS RISTRUTTURAZIONE AL 110%** e migliorare la classe energetica dell'edificio.



## VANTAGGI DEL SISTEMA

- ✓ Riduzione dei costi energetici
- ✓ Riduzione dei ponti termici e conseguente isolamento dal caldo e dal freddo
- ✓ Isolamento acustico
- ✓ Miglioramento della classe energetica dell'abitazione
- ✓ Miglioramento del comfort abitativo interno
- ✓ Riqualficazione dell'aspetto estetico con annesso aumento del valore dell'edificio

***“Migliorare il comfort qualitativo delle abitazioni con un efficiente isolamento termico a cappotto è prezioso quanto un'essenziale fonte di energia alternativa”***



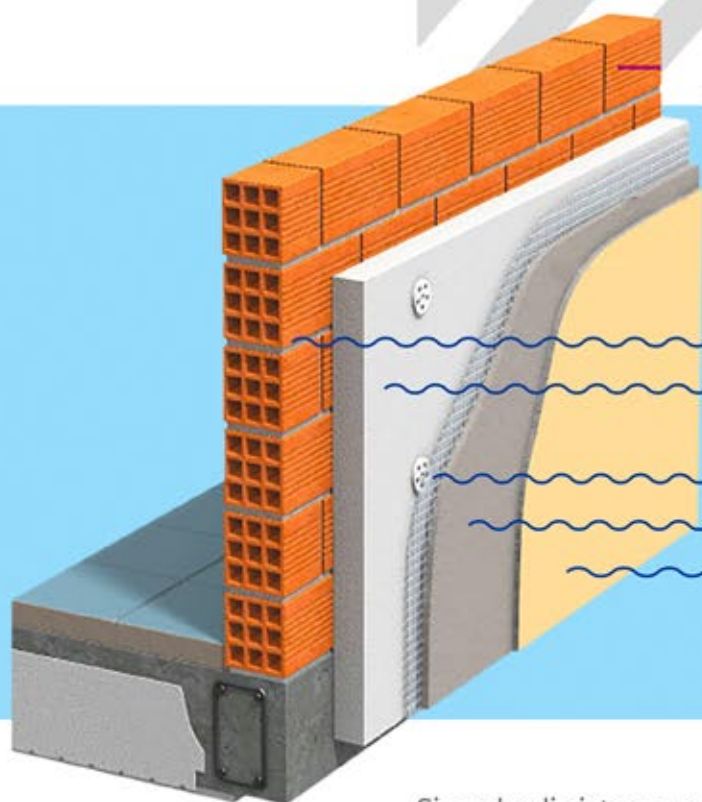
Le finiture del sistema Cappex sono colorate mediante SISTEMA TINTOMETRICO.

# Cappex®

**SISTEMI DI ISOLAMENTO TERMICO A CAPPOTTO**



Ogni prodotto del sistema Cappex è certificato con marcatura CE UNI-EN15824



## STRATIGRAFIA DEL SISTEMA

1. Muratura/struttura
2. Isolamento termico con PANNELLO in EPS incollato con CAPPEX COLLANTE
3. Rete in fibra di vetro
4. Rasatura con CAPPEX COLLANTE
5. Finitura con CAPPEX INTONACHINO ACRILICO o SILOSSANICO

Si parla di sistema a cappotto in quanto è un insieme inscindibile di elementi tra loro compatibili, progettati e garantiti come unico kit da utilizzarsi nel rispetto di uno specifico ciclo applicativo.

**Gli elementi certificati che compongono il sistema sono:**

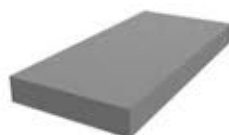
### PANNELLO ISOLANTE

**Polistirene espanso sinterizzato**

La coibentazione è garantita da pannelli in EPS (polistirene espanso sinterizzato).

APPLICAZIONE: **Fissaggio con cappex collante**

RESA INDICATIVA: **50mq**



CODICE	COLORE	SPESSORE	PEZZI
<b>1PA*</b>	<b>GRIGIO</b>	<b>Da 20mm a 200mm</b>	<b>1</b>

\*la misura di riferimento



## CAPPEX COLLANTE

### Collante e rasante per il fissaggio e l'armatura dei pannelli isolanti

È il prodotto per il fissaggio e la rasatura dei pannelli in poliuretano e polistirene su piani di qualunque inclinazione dei rivestimenti a cappotto. Idoneo per l'applicazione su tutte le tipologie edilizie sia nuove che vecchie.

APPLICAZIONE: **Pennello**  
DILUIZIONE: **Pronto all'uso**  
RESA INDICATIVA: **8-10kg/mq**

CODICE	COLORE	CONFEZIONE	PEZZI
<b>1UW15</b>	<b>GRIGIO</b>	<b>25 KG</b>	<b>1</b>



## CAPPEX INTONACHINO ACRILICO

### Intonaco acrilico antialga

Rivestimento murale antialga formulato a base di legante acrilico per la decorazione e protezione di superfici murali esterne.

Il prodotto è dotato di elevata resistenza alle abrasioni ed alle intemperie, buon potere riempitivo e capacità mascherante sulle imperfezioni del supporto.

Ideale per il completamento di cicli a cappotto.

APPLICAZIONE: **Spatola americana in acciaio**  
DILUIZIONE: **Pronto all'uso**  
RESA INDICATIVA: **1,8-2kg/mq**

DISPONIBILE IN GRANA FINE E MEDIA

CODICE	COLORE	CONFEZIONE	PEZZI
<b>1CAS25</b>	<b>BIANCO</b>	<b>25 KG</b>	<b>1</b>



## CAPPEX INTONACHINO SILOSSANICO

### Intonachino silossanico antialga

Rivestimento murale per esterni a base di polimeri acrisilossanici in dispersione acquosa, per la decorazione e protezione di superfici murali esterne. Il prodotto, è dotato di ottima idropellenza ed elevata traspirabilità, forte resistenza alle abrasioni ed all'azione degli agenti atmosferici, con buon potere riempitivo e capacità mascherante delle irregolarità del supporto.

Ideale per il completamento di cicli a cappotto.

APPLICAZIONE: **Spatola americana in acciaio**  
DILUIZIONE: **Pronto all'uso**  
RESA INDICATIVA: **1,8-2kg/mq**

DISPONIBILE IN GRANA FINE E MEDIA

CODICE	COLORE	CONFEZIONE	PEZZI
<b>1CA25</b>	<b>BIANCO</b>	<b>25 KG</b>	<b>1</b>



CASALPLASTIK S.R.L.  
Via Asi Consortile 3  
03013 Ferentino (FR)

P.IVA 01998780603

Tel. 0775.229046  
[info@casalplastik.it](mailto:info@casalplastik.it)  
[www.casalplastik.it](http://www.casalplastik.it)